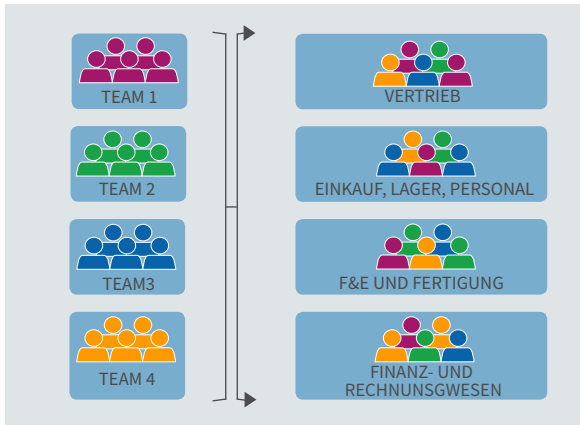


1. ÜBUNG: EXPERTENGRUPPEN



ZEITPUNKT IM SEMINAR:

Zu Beginn des Seminars (P0)



DAUER:

45 Min. Bearbeitungszeit; + ca. 5- 10 Min.;
Präsentationszeit pro Gruppe



VORAUSSETZUNGEN/ VORWISSEN:

-

BESCHREIBUNG:

Die Mitglieder eines Unternehmens werden unterschiedlichen Expertengruppen zugeordnet. Diese betrachten je ein Themengebiet des Planspiels im Detail und bereiten die wichtigsten Informationen aus dem Teilnehmerhandbuch auf. Das Teilnehmerhandbuch kann als Basis für die Erstellung der Expertengruppen sowie für die Recherche in den Expertengruppen dienen. Die Expertenteams arbeiten sich in das jeweilige Thema ein und geben anschließend für den Spielverlauf relevante Informationen und erste Handlungsempfehlungen an ihre Mitspieler im eigenen Unternehmen weiter.

Leitfragen für die Expertenteams:

- ▶ Welche Ausgangssituation finden wir im Planspiel vor? (Zahlen, Daten, Fakten)
- ▶ Welche Faktoren können wir beeinflussen?
- ▶ Welche Wirkungen sind bekannt?
- ▶ Welche Informationen benötigen wir von den anderen Bereichen?



- ▶ Schaffung bzw. Auffrischung der für die Teilnehmerentscheidungen nötigen theoretischen Grundlagen
- ▶ Mit dieser Übung wird sichergestellt, dass jedes Team einen Experten aus einem spezifischen Unternehmensbereich hat.
- ▶ Gleicher Wissensstand in allen Teams